



CONSEJO GENERAL DEL PODER JUDICIAL
SECCIÓN DE ESTADÍSTICA

LA VIOLENCIA SOBRE LA MUJER EN LA ESTADÍSTICA JUDICIAL

2007

Datos por Tribunales Superiores de Justicia

ABRIL 2008

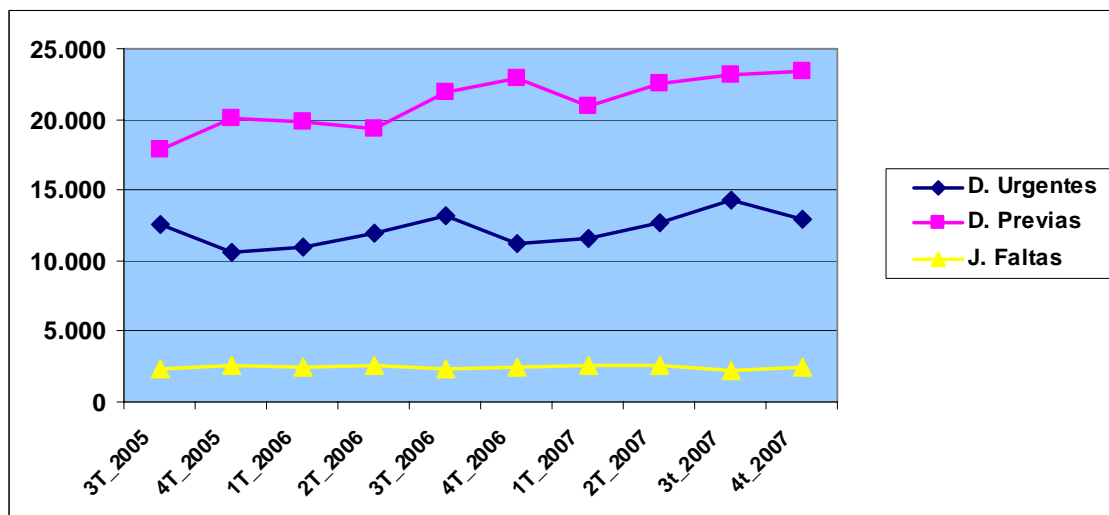
DATOS NACIONALES

Juzgados de Violencia sobre la Mujer

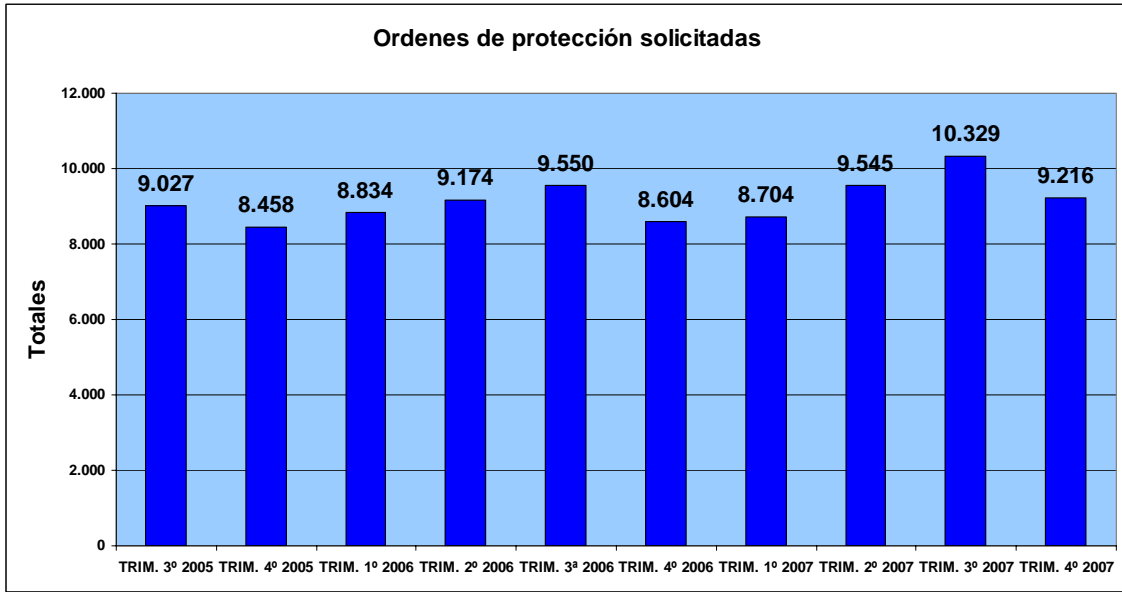
Asuntos ingresados en año 2007

	INGRESADOS	
	DIRECTAMENTE	OTROS ORGANOS
DILIGENCIAS URGENTES	47.276	4.283
SUMARIOS	305	12
DILIGENCIAS PREVIAS	75.044	14.632
PROC. ABREVIADOS	25.240	94
JUICIOS DE FALTAS LEY ORGANICA	9.603	250
JURADO	52	2
TOTAL	157.520	19.273

Evolución de los asuntos ingresados



Evolución de las órdenes de protección solicitadas en los juzgados de VM

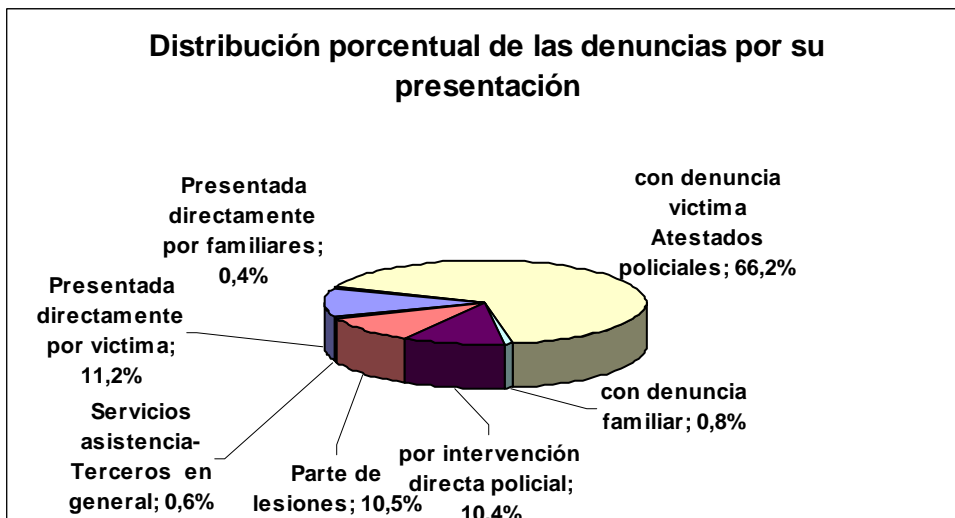


Denuncias

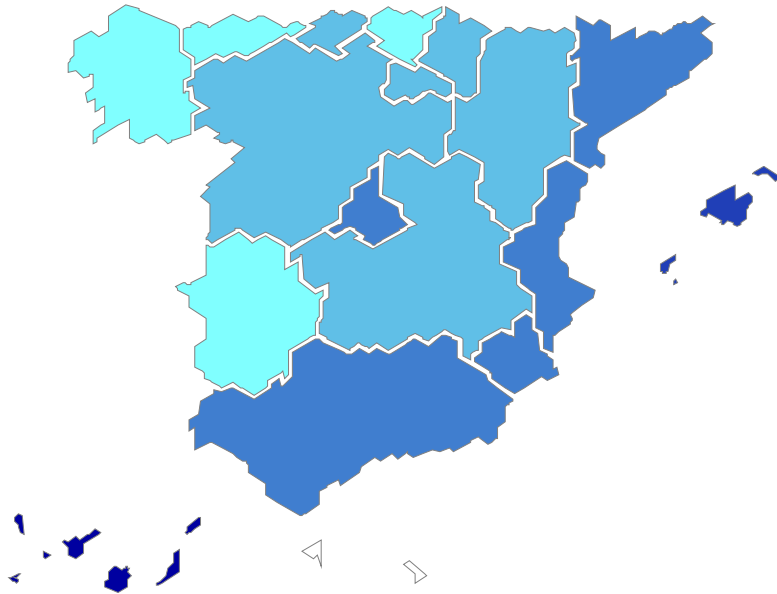
Atestados policiales

	Presentada directamente por víctima	Presentada directamente por familiares	con denuncia víctima	con denuncia familiar	por intervención directa policial	Parte de lesiones	Servicios asistencia-Terceros en general
Número	14.166	463	83.601	964	13.072	13.321	706
Porcentaje	11,2%	0,4%	66,2%	0,8%	10,4%	10,5%	0,6%

Distribución porcentual de las denuncias por su presentación

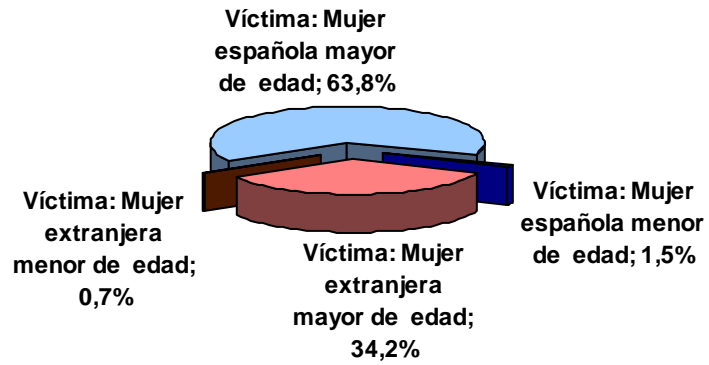


Denuncias por cada 10.000 habitantes



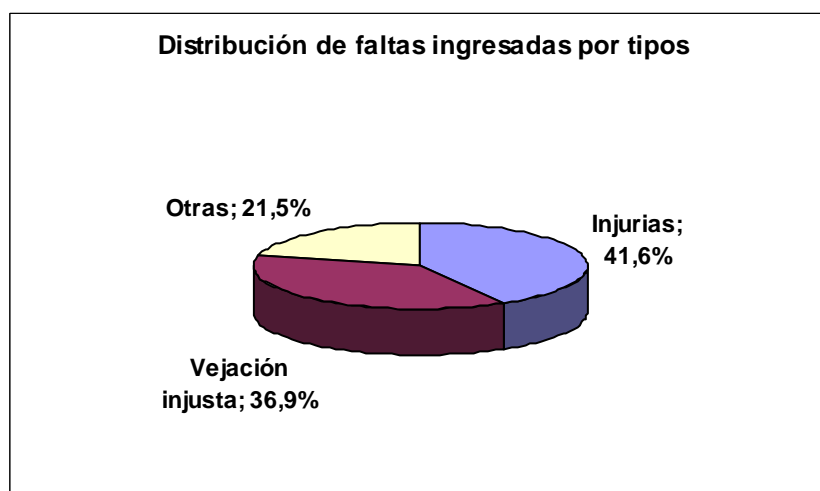
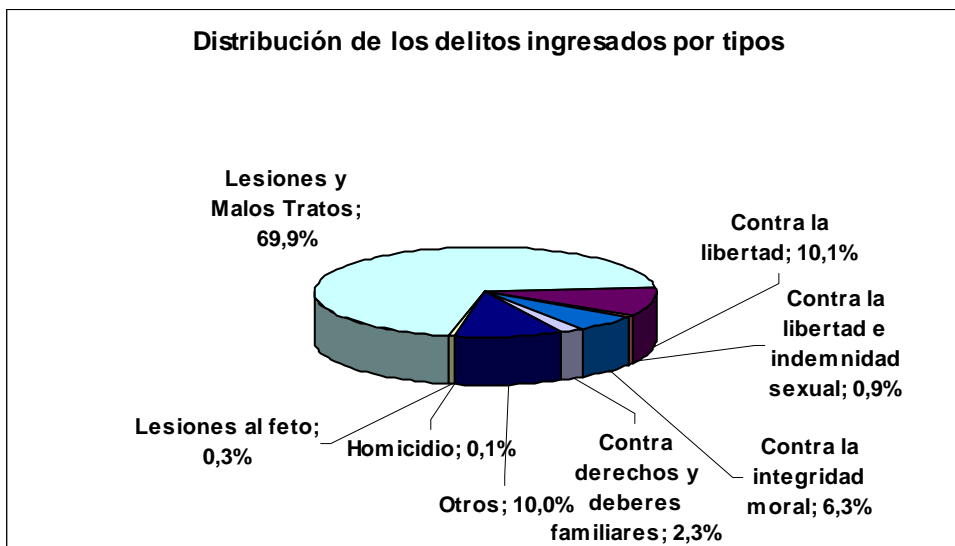
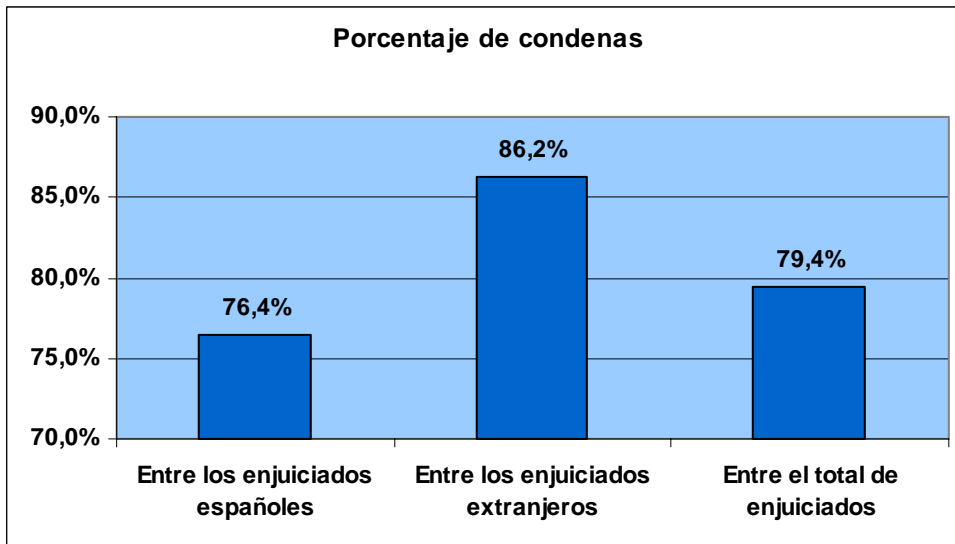
Poblaciones a 1 de enero de 2.007. Fuente INE.

Distribución de las ordenes de protección por tipo de victima



Distribución de las ordenes de protección por tipo de denunciado

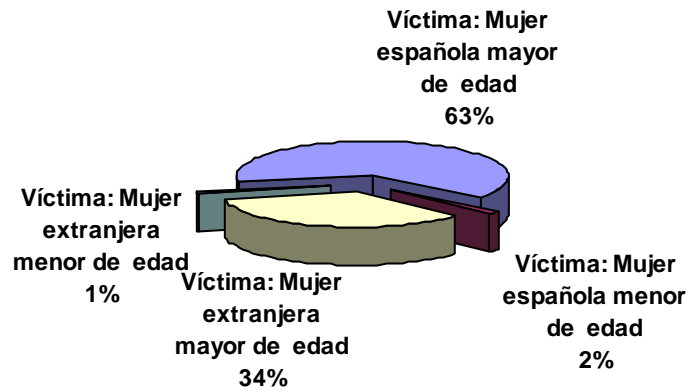




Juzgados de Guardia

7.068 ordenes solicitadas

Distribución de las ordenes por tipo de victima



Distribución de las ordenes por nacionalidad del denunciado



Audiencias Provinciales. Datos de Violencia sobre la mujer

Procedimientos en Única Instancia

	Registrados	Reabiertos o reiniciados	Resueltos	Pendientes al finalizar
Sumarios	73	4	62	199
Procedimientos abreviados	23	1	26	32
Ley de Jurado	8	0	8	13
Total	104	5	96	244

Terminación de los procedimientos en única instancia

	Sentencia condenatoria	Sentencia absolutoria	Sobreseimiento		Por otras causas
			Libre	Provisional	
Sumarios	71,0%	11,3%	0,0%	3,2%	14,5%
Procedimientos abreviados	80,8%	15,4%	0,0%	0,0%	3,8%
Procedimientos Jurado	100,0%	0,0%	0,0%	0,0%	0,0%
Total	76,0%	11,5%	0,0%	2,1%	10,4%

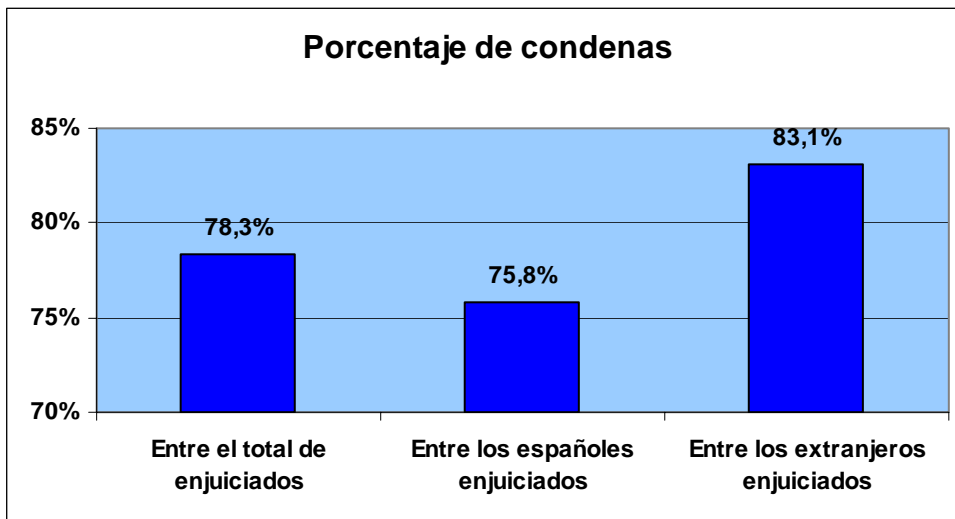
Recursos de apelación contra sentencias

Recursos de apelación de sentencias	Ingresados trimestre	Resueltos trimestre	Pendientes final trimestre
Juicios de faltas	136	164	92
Procedimientos abreviados	1778	1650	2065
Total	1.914	1.814	2.157

	% estimación recursos contra sentencias condenatorias	% estimación recursos contra sentencias absolutorias
Procedimientos abreviados	24,40%	26,53%
Juicios de faltas	30,56%	17,31%

Personas enjuiciadas (tanto en procesos única instancia como en recursos)

Persona enjuiciadas	Número	CONDENADO		ABSUELTO	
		Español	Extranjero	Español	Extranjero
Varones	635	312	189	96	38
Mujeres	30	13	7	8	2
Total	665	325	196	104	40



Juzgados de lo Penal. Datos de Violencia sobre la mujer

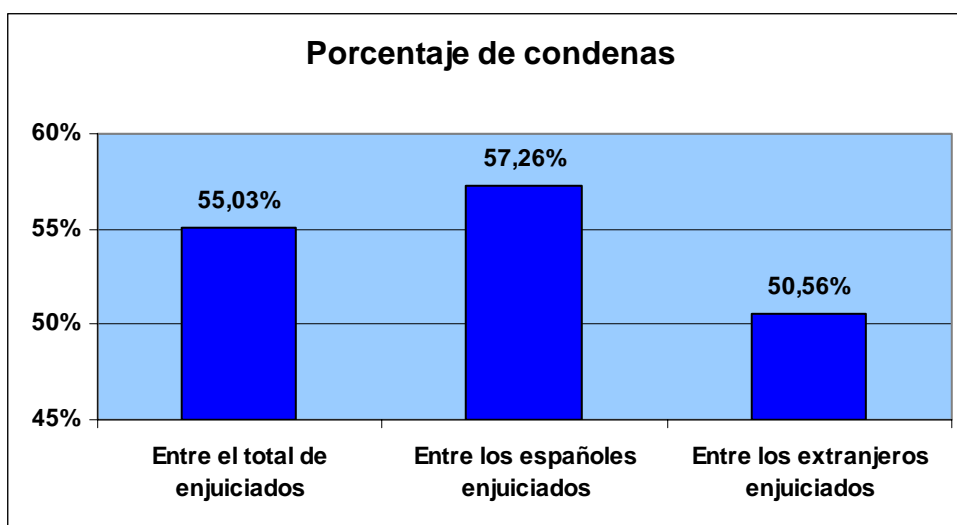
	Ingresados trimestre	Reabiertos	Resueltos trimestre	Pendientes final trimestre
P. Oral	3.861	57	3.729	5.764
Juicios Rápidos	3.126	20	3.110	1.646
Total	6.987	77	6.839	7.410

Formas de terminación

Sentencia condenatoria con conformidad	Sentencia condenatoria sin conformidad	Sentencia absolutoria	Sobreseimiento		Por otras causas
			Libre	Provisional	
21,8%	31,6%	44,3%	0,1%	0,2%	2,0%

Personas enjuiciadas

Persona enjuiciadas	Número	CONDENADO		ABSUELTO	
		Español	Extranjero	Español	Extranjero
Varones	6.688	2.579	1.133	1.903	1.073
Mujeres	281	83	40	84	74
Total	6.969	2.662	1.173	1.987	1.147



RESUMEN POR TRIBUNALES
SUPERIORES DE JUSTICIA

VIOLENCIA SOBRE LA MUJER
MOVIMIENTO DE ASUNTOS

Año 2007

	ASUNTOS PENALES. Por tipos de procesos					Diligencias Urgentes				
	Ingresados Directamente	Ingresados procedentes otros organos	Reabiertos	Resueltos	Pendientes al finalizar	Ingresados Directamente	Ingresados procedentes otros organos	Reabiertos	Resueltos	Pendientes al finalizar
Andalucía	31.521	5.860	207	37.175	35.035	8.395	696	16	9.143	273
Aragón	3.301	398	6	3.617	2.315	1.128	105	1	1.234	26
Asturias	2.507	183	0	2.765	1.476	987	4	0	991	22
Baleares	4.783	1.238	2	6.299	7.244	1.240	136	0	1.345	71
Canarias	9.440	1.634	26	10.949	5.820	4.278	476	4	4.731	76
Cantabria	1.304	296	7	1.566	1.081	543	120	1	668	13
Castilla y León	6.491	588	39	6.175	7.799	1.113	124	0	1.231	66
Castilla-La Mancha	5.179	310	74	5.100	6.596	1.864	104	0	2.022	42
Cataluña	26.598	3.363	95	28.402	40.690	8.123	897	0	8.814	670
Valencia	20.381	1.333	76	21.123	23.672	6.467	385	18	6.918	500
Extremadura	2.150	73	8	2.141	1.919	698	10	0	682	90
Galicia	6.251	769	19	6.390	8.350	1.709	181	2	1.873	70
Madrid	24.981	2.063	39	24.434	36.622	6.442	644	1	7.005	477
Murcia	4.989	470	15	5.118	2.534	2.437	206	11	2.559	112
Navarra	1.736	63	15	1.766	1.529	196	0	1	198	1
País Vasco	5.215	513	34	5.288	5.983	1.298	140	3	1.506	66
La Rioja	693	119	2	833	457	358	55	0	412	12
España	157.520	19.273	664	169.141	189.122	47.276	4.283	58	51.332	2.587

Año 2007

	Sumarios					Diligencias previas					Procedimientos abreviados				
	Ingresados Directamente	Ingresados procedentes otros organos	Reabiertos	Resueltos	Pendientes al finalizar	Ingresados Directamente	Ingresados procedentes otros organos	Reabiertos	Resueltos	Pendientes al finalizar	Ingresados Directamente	Ingresados Por Transformación	Reabiertos	Resueltos	Pendientes al finalizar
Andalucía	53	0	1	42	131	16.639	5.091	116	21.514	24.994	4.084	10	69	4.027	8.045
Aragón	4	1	1	13	21	1.333	282	4	1.571	1.752	680	0	0	642	432
Asturias	3	0	0	3	5	1.059	179	0	1.291	1.069	259	0	0	274	334
Baleares	6	0	0	11	17	2.113	1.081	1	3.784	4.068	1.175	0	0	861	2.950
Canarias	23	0	2	26	27	2.990	1.131	12	4.050	3.838	1.092	2	6	1.073	1.705
Cantabria	2	1	0	2	2	337	167	5	502	645	363	1	0	318	393
Castilla y León	14	1	0	6	26	3.788	457	30	3.559	5.493	1.272	4	8	1.079	2.050
Castilla-La Mancha	11	1	1	10	35	2.148	185	17	1.973	4.184	907	17	52	849	2.210
Cataluña	55	4	1	45	140	11.366	2.418	77	13.635	26.956	5.762	7	13	4.624	11.695
Valencia	46	3	3	36	100	10.010	908	46	10.739	17.269	2.446	8	7	1.995	4.911
Extremadura	6	0	2	4	15	970	62	3	988	1.212	332	0	1	322	556
Galicia	10	0	0	11	22	3.318	579	16	3.375	6.270	907	5	0	856	1.782
Madrid	31	1	2	26	89	13.380	1.338	29	13.160	27.108	3.941	40	4	2.976	8.263
Murcia	17	0	0	11	35	1.694	264	3	1.728	1.494	529	0	1	529	748
Navarra	5	0	0	5	10	1.110	63	4	1.124	929	367	0	8	383	541
País Vasco	16	0	0	13	38	2.573	365	29	2.674	3.886	1.038	0	1	804	1.861
La Rioja	3	0	1	5	3	216	62	1	301	290	86	0	0	82	140
España	305	12	14	269	716	75.044	14.632	393	85.968	131.457	25.240	94	170	21.694	48.616

Año 2007

	Juicios de faltas					Ley Orgánica 5/95 Jurado				
	Ingresados Directamente	Ingresados procedentes otros organos	Reabiertos	Resueltos	Pendientes al finalizar	Ingresados Directamente	Ingresados procedentes otros organos	Reabiertos	Resueltos	Pendientes al finalizar
Andalucía	2.341	63	5	2.440	1.565	9	0	0	9	27
Aragón	155	10	0	156	81	1	0	0	1	3
Asturias	198	0	0	204	40	1	0	0	2	6
Baleares	246	21	0	296	126	3	0	1	2	12
Canarias	1.054	25	2	1.064	163	3	0	0	5	11
Cantabria	58	7	1	76	27	1	0	0	0	1
Castilla y León	302	2	1	296	156	2	0	0	4	8
Castilla-La Mancha	246	3	4	245	116	3	0	0	1	9
Cataluña	1.279	35	4	1.276	1.178	13	2	0	8	51
Valencia	1.410	29	0	1.430	880	2	0	2	5	12
Extremadura	142	1	1	142	40	2	0	1	3	6
Galicia	303	4	1	274	193	4	0	0	1	13
Madrid	1.181	40	3	1.264	663	6	0	0	3	22
Murcia	311	0	0	288	138	1	0	0	3	7
Navarra	57	0	2	55	48	1	0	0	1	0
País Vasco	290	8	1	290	130	0	0	0	1	2
La Rioja	30	2	0	33	12	0	0	0	0	0
España	9.603	250	25	9.829	5.556	52	2	4	49	190

VIOLENCIA SOBRE LA MUJER
DELITOS

Año 2007

Resumen general por tipos de delitos ingresados										
	Total	Homicidio	Aborto	Lesiones al feto	Lesiones	Contra la libertad	Contra la libertad e indemnidad sexual	Contra la integridad moral	Contra derechos y deberes familiares	Otros
Andalucía	28.274	16	1	297	19.655	2.353	210	2.637	524	2.581
Aragón	2.728	3	1	0	2.148	343	11	88	6	128
Asturias	1.732	3	0	0	1.353	277	9	2	8	80
Baleares	4.373	2	0	0	3.067	695	12	124	62	411
Canarias	7.989	7	0	0	5.345	1.061	31	799	48	698
Cantabria	1.197	3	0	0	769	202	29	78	28	88
Castilla y León	4.882	3	0	61	2.447	605	50	100	257	1.359
Castilla-La Mancha	4.057	23	0	1	2.610	503	19	342	95	464
Cataluña	22.560	31	0	0	15.923	1.235	228	1.312	1.284	2.547
Valencia	16.507	16	0	0	12.269	1.117	111	790	397	1.807
Extremadura	1.588	1	0	13	901	315	38	178	6	136
Galicia	4.850	5	0	0	3.179	521	71	377	73	624
Madrid	18.921	14	1	34	13.715	2.522	225	687	177	1.546
Murcia	4.672	4	0	0	3.548	753	26	208	16	117
Navarra	1.396	1	0	0	1.020	194	13	30	21	117
País Vasco	3.720	5	0	0	2.561	466	40	387	26	235
La Rioja	658	0	0	0	448	19	8	40	21	122
España	130.104	137	3	406	90.958	13.181	1.131	8.179	3.049	13.060

VIOLENCIA SOBRE LA MUJER
FALTAS

Año 2007

	Resumen por tipos de faltas ingresadas				Juicios de faltas de enjuiciamiento rapido e inmediato				Ejecutorias de juicios de faltas			
	Total	Injurias	Vejación injusta	Otras	Ingresados Directamente	Reabiertos	Resueltos	Pendientes al finalizar	Ingresados Directamente	Reabiertos	Resueltos	Pendientes al finalizar
Andalucía	2.263	966	969	328	945	0	908	238	700	20	593	1.947
Aragón	152	69	55	28	55	0	60	16	63	0	40	155
Asturias	173	58	75	40	136	0	135	7	59	0	50	146
Baleares	249	127	71	51	79	0	77	7	63	0	34	111
Canarias	1.090	333	588	169	869	0	869	51	534	28	466	1.356
Cantabria	73	36	15	22	30	0	30	0	12	0	10	52
Castilla y León	491	177	163	151	110	0	112	1	109	1	93	241
Castilla-La Mancha	234	120	70	44	89	0	88	5	44	0	42	118
Cataluña	1.191	518	263	410	507	1	512	104	292	0	247	944
Valencia	1.439	616	578	245	543	0	530	132	634	1	563	1.301
Extremadura	141	76	38	27	59	0	61	5	39	1	43	74
Galicia	328	138	51	139	94	0	93	5	73	2	59	152
Madrid	920	344	336	240	321	0	313	79	263	0	245	594
Murcia	314	147	86	81	151	0	145	10	82	0	94	270
Navarra	76	28	27	21	14	0	14	0	25	0	11	62
País Vasco	323	181	105	37	153	1	153	13	122	6	120	197
La Rioja	31	12	10	9	13	0	13	0	16	0	13	42
España	9.488	3.946	3.500	2.042	4.168	2	4.113	673	3.130	59	2.723	7.762

VIOLENCIA SOBRE LA MUJER
ASUNTOS CIVILES

Año 2007

	ASUNTOS CIVILES. Procesos contenciosos					Sobre filiación, maternidad y paternidad					Reación paterno filial				
	Ingresados Directamente	Ingresados Por Transformación	Reabiertos	Resueltos	Pendientes al finalizar	Ingresados Directamente	Ingresados Por Transformación	Reabiertos	Resueltos	Pendientes al finalizar	Ingresados Directamente	Ingresados Por Transformación	Reabiertos	Resueltos	Pendientes al finalizar
Andalucía	2.774	112	0	2.531	5.714	7	0	0	5	14	43	0	0	36	50
Aragón	304	12	0	284	552	1	0	0	0	1	16	0	0	4	18
Asturias	192	7	0	191	204	0	0	0	0	0	0	0	0	0	0
Baleares	412	7	0	378	953	0	0	0	0	1	0	0	0	0	0
Canarias	672	26	0	658	1.118	2	0	0	1	13	0	0	0	0	0
Cantabria	153	3	0	138	277	0	0	0	0	0	2	0	0	2	18
Castilla y León	708	23	0	688	1.169	4	0	0	0	26	1	0	0	1	1
Castilla-La Mancha	408	17	0	355	840	1	0	0	0	1	4	0	0	4	6
Cataluña	2.666	76	0	2.608	6.037	2	0	0	0	9	0	0	0	0	0
Valencia	1.669	56	0	1.442	3.171	2	0	0	0	2	0	0	0	0	0
Extremadura	226	13	0	219	340	1	0	0	1	4	1	0	0	1	3
Galicia	645	19	0	592	1.299	3	0	0	2	1	0	0	0	0	4
Madrid	1.883	51	0	1.655	5.449	6	0	0	11	59	15	0	0	15	20
Murcia	399	8	0	292	848	0	0	0	1	1	1	0	0	0	3
Navarra	180	5	0	166	271	1	0	0	1	2	0	0	0	0	0
País Vasco	622	59	0	647	832	4	0	0	2	5	24	7	0	27	22
La Rioja	77	3	0	75	112	0	0	0	0	0	0	0	0	0	0
España	13.990	497	0	12.919	29.186	34	0	0	24	139	107	7	0	90	145

Año 2007

	Nulidades matrimoniales					Divorcios consensuados					Divorcios no consensuados				
	Ingresados Directamente	Ingresados Por Transformación	Reabiertos	Resueltos	Pendientes al finalizar	Ingresados Directamente	Ingresados Por Transformación	Reabiertos	Resueltos	Pendientes al finalizar	Ingresados Directamente	Ingresados Por Transformación	Reabiertos	Resueltos	Pendientes al finalizar
Andalucía	2	0	0	0	3	78	72	0	155	94	1.060	2	0	952	2.584
Aragón	0	0	0	0	0	8	10	0	19	5	92	0	0	77	230
Asturias	0	0	0	0	0	10	4	0	18	1	62	2	0	57	104
Baleares	1	0	0	1	3	16	0	0	17	7	107	3	0	96	395
Canarias	1	0	0	1	2	9	18	0	27	9	217	3	0	224	424
Cantabria	0	0	0	0	0	4	2	0	10	3	63	0	0	51	129
Castilla y León	0	0	0	0	4	23	14	0	42	16	218	1	0	210	454
Castilla-La Mancha	0	0	0	0	0	11	9	0	18	8	134	2	0	103	343
Cataluña	4	0	0	2	13	183	35	0	174	295	822	10	0	794	2.265
Valencia	0	0	0	0	0	64	38	0	103	45	566	6	0	497	1.398
Extremadura	0	0	0	0	0	8	6	0	12	2	79	2	0	71	145
Galicia	1	0	0	1	1	24	14	0	34	21	254	0	0	221	618
Madrid	0	0	0	0	0	97	23	0	118	102	588	12	0	495	2.177
Murcia	1	0	0	0	1	18	5	0	21	12	131	2	0	114	331
Navarra	1	0	0	1	0	10	2	0	9	5	37	0	0	45	75
Pais Vasco	0	0	0	0	0	26	22	0	45	18	175	5	0	195	329
La Rioja	0	0	0	0	0	0	3	0	3	2	31	0	0	33	62
España	11	0	0	6	27	589	277	0	825	645	4.636	50	0	4.235	12.063

Año 2007

	Separaciones mutuo acuerdo					Separaciones contenciosas					Eficacia civil separación, disolución o divorcio				
	Ingresados Directamente	Ingresados Por Transformación	Reabiertos	Resueltos	Pendientes al finalizar	Ingresados Directamente	Ingresados Por Transformación	Reabiertos	Resueltos	Pendientes al finalizar	Ingresados Directamente	Ingresados Por Transformación	Reabiertos	Resueltos	Pendientes al finalizar
Andalucía	22	5	0	24	23	113	1	0	145	328	2	0	0	1	3
Aragón	1	0	0	1	0	5	0	0	9	17	0	0	0	0	0
Asturias	4	0	0	3	3	8	1	0	11	9	0	0	0	0	0
Baleares	1	0	0	7	7	10	0	0	7	37	0	0	0	0	0
Canarias	0	0	0	3	0	16	0	0	23	28	1	0	0	1	12
Cantabria	1	0	0	1	2	2	0	0	5	7	0	0	0	0	0
Castilla y León	4	4	0	9	3	44	0	0	47	111	0	0	0	0	0
Castilla-La Mancha	3	1	0	4	6	23	1	0	17	72	0	0	0	0	0
Cataluña	20	5	0	31	64	87	0	0	106	326	0	0	0	0	0
Valencia	12	4	0	15	15	62	2	0	69	190	0	0	0	0	0
Extremadura	5	0	0	5	1	7	0	0	13	25	0	0	0	0	0
Galicia	3	1	0	4	2	37	0	0	46	81	1	0	0	1	8
Madrid	19	3	0	20	19	66	4	0	85	353	0	0	0	1	0
Murcia	0	1	0	3	8	11	0	0	11	31	0	0	0	0	0
Navarra	4	1	0	2	3	3	0	0	3	3	0	0	0	0	0
País Vasco	5	3	0	7	5	30	0	0	23	48	0	0	0	0	0
La Rioja	2	0	0	2	1	4	0	0	1	3	1	0	0	1	0
España	106	28	0	141	162	528	9	0	621	1.669	5	0	0	5	23

Año 2007

	Medidas previas					Medidas coetaneas					Medidas posteriores				
	Ingresados Directamente	Ingresados Por Transformación	Reabiertos	Resueltos	Pendientes al finalizar	Ingresados Directamente	Ingresados Por Transformación	Reabiertos	Resueltos	Pendientes al finalizar	Ingresados Directamente	Ingresados Por Transformación	Reabiertos	Resueltos	Pendientes al finalizar
Andalucía	226	0	0	214	297	410	0	0	401	634	5	0	0	3	11
Aragón	28	0	0	30	17	23	0	0	27	25	1	0	0	0	2
Asturias	21	0	0	21	12	26	0	0	26	17	0	0	0	0	0
Baleares	83	0	0	91	125	37	0	0	27	29	0	0	0	0	0
Canarias	99	0	0	88	100	95	0	0	81	105	0	0	0	0	0
Cantabria	20	0	0	24	19	18	0	0	16	16	0	0	0	0	0
Castilla y León	85	0	0	85	77	85	0	0	77	109	0	0	0	2	1
Castilla-La Mancha	77	3	0	79	60	29	0	0	34	84	0	0	0	0	0
Cataluña	423	0	0	435	597	314	0	0	318	562	4	0	0	3	3
Valencia	160	0	0	150	173	219	0	0	179	240	1	0	0	1	12
Extremadura	24	2	0	31	10	35	0	0	28	33	0	0	0	0	0
Galicia	58	0	0	59	87	81	0	0	88	112	4	0	0	7	1
Madrid	270	0	0	262	353	123	1	0	131	340	16	0	0	14	22
Murcia	40	0	0	38	51	32	0	0	35	62	1	0	0	0	4
Navarra	18	0	0	15	19	27	0	0	21	38	2	0	0	2	1
País Vasco	80	5	0	72	64	83	0	0	94	59	1	0	0	1	1
La Rioja	9	0	0	9	2	8	0	0	4	7	0	0	0	0	0
España	1.721	10	0	1.703	2.063	1.645	1	0	1.587	2.472	35	0	0	33	58

Año 2007

	Modificación de medidas consensuadas					Modificación de medidas no consensuadas					Juicios ordinarios				
	Ingresados Directamente	Ingresados Por Transformación	Reabiertos	Resueltos	Pendientes al finalizar	Ingresados Directamente	Ingresados Por Transformación	Reabiertos	Resueltos	Pendientes al finalizar	Ingresados Directamente	Ingresados Por Transformación	Reabiertos	Resueltos	Pendientes al finalizar
Andalucía	4	0	0	2	7	99	0	0	68	168	5	2	0	6	8
Aragón	1	0	0	1	0	18	0	0	16	35	0	0	0	1	0
Asturias	3	0	0	2	1	13	0	0	10	19	1	0	0	1	0
Baleares	3	2	0	4	8	18	0	0	28	49	0	0	0	0	0
Canarias	0	0	0	0	0	30	0	0	22	42	0	0	0	0	4
Cantabria	1	0	0	0	2	4	0	0	1	4	0	0	0	0	0
Castilla y León	7	0	0	6	5	30	0	0	20	37	0	0	0	3	22
Castilla-La Mancha	2	0	0	1	8	29	1	0	14	53	0	0	0	0	0
Cataluña	15	0	0	13	14	77	0	0	54	173	15	0	0	13	38
Valencia	6	1	0	5	12	56	0	0	47	107	2	0	0	4	8
Extremadura	0	0	0	2	2	8	0	0	5	20	4	0	0	4	6
Galicia	3	0	0	1	4	17	0	0	9	26	1	0	0	0	11
Madrid	9	1	0	5	34	56	1	0	38	164	0	0	0	0	0
Murcia	0	0	0	0	1	14	0	0	2	26	1	0	0	1	1
Navarra	0	0	0	0	0	6	0	0	5	17	2	0	0	2	5
Pais Vasco	7	2	0	7	8	24	0	0	21	34	0	0	0	0	0
La Rioja	0	0	0	0	0	2	0	0	1	6	0	0	0	0	0
España	61	6	0	49	106	501	2	0	361	980	31	2	0	35	103

Año 2007

	Juicios Verbales					Asentimiento en adopción					Oposicion a la resolución administrativa en la protección de menores				
	Ingresados Directamente	Ingresados Por Transformación	Reabiertos	Resueltos	Pendientes al finalizar	Ingresados Directamente	Ingresados Por Transformación	Reabiertos	Resueltos	Pendientes al finalizar	Ingresados Directamente	Ingresados Por Transformación	Reabiertos	Resueltos	Pendientes al finalizar
Andalucía	58	0	0	51	162	0	0	0	0	0	0	0	0	0	0
Aragón	4	0	0	4	0	0	0	0	0	0	0	0	0	0	0
Asturias	10	0	0	5	13	0	0	0	0	0	0	0	0	0	0
Baleares	6	0	0	3	3	0	0	0	0	0	2	0	0	0	5
Canarias	2	0	0	0	8	0	0	0	0	0	0	0	0	0	0
Cantabria	6	0	0	3	15	0	0	0	0	0	0	0	0	0	0
Castilla y León	3	0	0	7	5	0	0	0	0	0	0	0	0	0	0
Castilla-La Mancha	16	0	0	6	19	0	0	0	0	0	0	0	0	0	0
Cataluña	152	0	0	126	353	0	0	0	0	0	0	0	0	0	0
Valencia	3	0	0	4	6	0	0	0	0	0	1	0	0	0	2
Extremadura	0	0	0	1	0	0	0	0	0	0	0	0	0	0	0
Galicia	7	0	0	6	18	0	0	0	0	0	1	0	0	1	3
Madrid	239	0	0	157	372	0	0	0	0	0	0	0	0	0	0
Murcia	1	0	0	0	6	0	0	0	0	0	0	0	0	1	2
Navarra	1	0	0	0	1	0	0	0	0	0	0	0	0	0	0
Pais Vasco	2	0	0	0	2	0	0	0	0	0	0	0	0	0	0
La Rioja	2	0	0	0	2	0	0	0	0	0	0	0	0	0	0
España	512	0	0	373	985	0	0	0	0	0	4	0	0	2	12

Año 2007

	Sobre la capacidad de las personas					Liquidación regimen economico matrimonial					Guardia, custodia o alim entos de hijos menores no matrimoniales consensuados				
	Ingresados Directamente	Ingresados Por Transformación	Reabiertos	Resueltos	Pendientes al finalizar	Ingresados Directamente	Ingresados Por Transformación	Reabiertos	Resueltos	Pendientes al finalizar	Ingresados Directamente	Ingresados Por Transformación	Reabiertos	Resueltos	Pendientes al finalizar
Andalucía	0	0	0	0	0	36	0	0	14	67	19	13	0	29	56
Aragón	0	0	0	0	0	3	0	0	1	6	6	2	0	6	11
Asturias	0	0	0	0	0	4	0	0	5	0	9	0	0	15	10
Baleares	0	0	0	0	0	1	0	0	0	2	14	2	0	21	7
Canarias	0	0	0	0	0	12	0	0	9	21	16	5	0	19	6
Cantabria	0	0	0	0	0	3	0	0	1	20	0	1	0	3	0
Castilla y León	0	0	0	4	2	27	0	0	18	51	8	4	0	11	13
Castilla-La Mancha	0	0	0	5	0	12	0	0	5	12	6	0	0	3	15
Cataluña	0	0	0	0	0	5	0	0	3	4	68	17	0	73	124
Valencia	0	0	0	0	0	19	0	0	11	29	21	5	0	25	10
Extremadura	0	0	0	0	0	6	0	0	4	4	6	1	0	7	19
Galicia	0	0	0	1	7	10	0	0	2	24	1	4	0	15	10
Madrid	2	0	0	1	9	13	0	0	17	82	37	5	0	41	49
Murcia	0	0	0	0	0	3	0	0	3	8	7	0	0	8	16
Navarra	0	0	0	0	0	6	0	0	5	11	2	2	0	6	1
Pais Vasco	0	0	0	0	0	27	0	0	15	46	17	12	0	24	24
La Rioja	0	0	0	0	0	2	0	0	1	2	0	0	0	0	0
España	2	0	0	11	18	189	0	0	114	389	237	73	0	306	371

Año 2007

	Guardia, custodia o alimentos de hijos menores no matrimoniales no consensuados					Incidentes					Otros contenciosos				
	Ingresados Directamente	Ingresados Por Transformación	Reabiertos	Resueltos	Pendientes al finalizar	Ingresados Directamente	Ingresados Por Transformación	Reabiertos	Resueltos	Pendientes al finalizar	Ingresados Directamente	Ingresados Por Transformación	Reabiertos	Resueltos	Pendientes al finalizar
Andalucía	448	14	0	334	984	31	0	0	20	24	106	3	0	71	197
Aragón	32	0	0	51	94	16	0	0	11	10	49	0	0	26	81
Asturias	10	0	0	10	11	11	0	0	7	4	0	0	0	0	0
Baleares	87	0	0	57	206	16	0	0	11	14	10	0	0	8	55
Canarias	155	0	0	144	320	6	0	0	6	9	11	0	0	9	15
Cantabria	18	0	0	12	30	9	0	0	7	7	2	0	0	2	5
Castilla y León	93	0	0	80	187	63	0	0	54	33	13	0	0	12	12
Castilla-La Mancha	46	0	0	47	149	0	0	0	0	0	15	0	0	15	4
Cataluña	429	9	0	409	1.095	34	0	0	38	39	12	0	0	16	63
Valencia	313	0	0	248	704	126	0	0	61	162	36	0	0	23	56
Extremadura	37	2	0	30	58	4	0	0	2	2	1	0	0	2	6
Galicia	60	0	0	44	145	39	0	0	20	64	40	0	0	30	51
Madrid	216	1	0	146	1.123	79	0	0	64	102	32	0	0	34	69
Murcia	111	0	0	40	246	16	0	0	5	22	11	0	0	9	16
Navarra	38	0	0	38	54	7	0	0	6	4	15	0	0	5	32
País Vasco	66	3	0	60	130	37	0	0	39	22	14	0	0	15	15
La Rioja	9	0	0	15	23	0	0	0	0	0	7	0	0	5	2
España	2.168	29	0	1.765	5.559	494	0	0	351	518	374	3	0	282	679

VIOLENCIA SOBRE LA MUJER
AUXILIO JUDICIAL

Año 2007

TODOS LOS JUZGADOS	DESPACHOS JUDICIALES PENALES			DESPACHOS JUDICIALES CIVILES.		
	Ingresados	Resueltos	Pendientes al finalizar	Ingresados	Resueltos	Pendientes al finalizar
Andalucía	1.176	1.148	355	73	73	6
Aragón	155	150	20	11	11	0
Asturias	59	59	1	6	6	0
Baleares	422	425	101	3	3	0
Canarias	256	261	24	42	40	17
Cantabria	73	73	11	2	1	2
Castilla y León	162	155	43	17	16	2
Castilla-La Mancha	183	183	9	4	5	1
Cataluña	950	958	192	56	62	10
Valencia	750	726	184	42	42	3
Extremadura	74	71	9	39	39	2
Galicia	167	164	22	9	11	6
Madrid	871	817	510	94	84	36
Murcia	296	280	94	3	6	0
Navarra	157	144	46	15	17	0
País Vasco	374	368	56	60	61	14
La Rioja	40	38	4	0	0	0
España	6.165	6.020	1.681	476	477	99

VIOLENCIA SOBRE LA MUJER
SEÑALAMIENTOS

Año 2007

	TOTAL SEÑALAMIENTOS PENALES			SEÑALAMIENTOS JUICIOS RAPIDOS DE FALTAS			SEÑALAMIENTOS RESTANTES JUICIOS DE FALTAS			TOTAL SEÑALAMIENTOS CIVILES		
	Señalados para el Trimestre	Suspendidos para el Trimestre	Celebrados para el Trimestre	Señalados para el Trimestre	Suspendidos para el Trimestre	Celebrados para el Trimestre	Señalados para el Trimestre	Suspendidos para el Trimestre	Celebrados para el Trimestre	Señalados para el Trimestre	Suspendidos para el Trimestre	Celebrados para el Trimestre
Andalucía	2.508	277	2.227	953	56	895	1.555	221	1.332	2.041	474	1.567
Aragón	162	17	145	58	4	54	104	13	91	230	58	172
Asturias	220	5	215	129	4	125	91	1	90	142	8	134
Baleares	270	34	236	58	5	53	212	29	183	301	65	236
Canarias	1.038	61	977	846	26	820	192	35	157	512	119	393
Cantabria	59	3	56	30	1	29	29	2	27	83	16	67
Castilla y León	337	17	320	122	4	118	215	13	202	560	103	457
Castilla-La Mancha	261	9	252	121	1	120	140	8	132	360	71	289
Cataluña	1.195	201	994	509	53	456	686	148	538	2.287	565	1.722
Valencia	1.340	122	1.218	618	27	591	722	95	627	1.213	231	982
Extremadura	161	9	152	80	4	76	81	5	76	161	23	138
Galicia	293	16	277	141	7	134	152	9	143	422	85	337
Madrid	963	152	811	342	24	318	621	128	493	1.476	352	1.124
Murcia	234	22	212	163	13	150	71	9	62	248	48	200
Navarra	52	5	47	12	0	12	40	5	35	140	52	88
País Vasco	272	21	251	147	12	135	125	9	116	538	111	427
La Rioja	25	2	23	13	1	12	12	1	11	42	15	27
España	9.390	973	8.413	4.342	242	4.098	5.048	731	4.315	10.756	2.396	8.360

VIOLENCIA SOBRE LA MUJER

PROCEDIMIENTOS ELEVADOS PARA SU ENJUICIAMIENTO

Año 2007

	ELEVADOS AL JUZGADO DE LO PENAL					ELEVADOS A LA AUDIENCIA PROVINCIAL					TOTAL				
	Causas con preso. Juicios rapidos	Causas con preso Restantes	Causas sin preso. Juicios rapidos	Causas sin preso. Restantes	Total	Causas con preso. Juicios rapidos	Causas con preso. Restantes	Causas sin preso. Juicios rapidos	Causas sin preso. Restantes	Total	Causas con preso. Juicios rapidos	Causas con preso. Restantes	Causas sin preso. Juicios rapidos	Causas sin preso. Restantes	Total
Andalucía	117	47	1.955	2.428	4.547	0	10	0	12	22	117	57	1.955	2.440	4.569
Aragón	9	5	324	270	608	0	0	0	1	1	9	5	324	271	609
Asturias	4	10	126	222	362	0	0	0	0	0	4	10	126	222	362
Baleares	9	68	151	488	716	0	2	0	2	4	9	70	151	490	720
Canarias	42	21	698	469	1.230	0	4	0	7	11	42	25	698	476	1.241
Cantabria	6	0	264	60	330	0	0	0	0	0	6	0	264	60	330
Castilla y León	2	16	174	879	1.071	0	3	0	5	8	2	19	174	884	1.079
Castilla-La Mancha	13	1	351	593	958	0	3	0	0	3	13	4	351	593	961
Cataluña	135	110	2.900	2.455	5.600	0	9	0	19	28	135	119	2.900	2.474	5.628
Valencia	54	33	1.351	1.162	2.600	0	4	0	62	66	54	37	1.351	1.224	2.666
Extremadura	0	12	70	208	290	0	0	0	0	0	0	12	70	208	290
Galicia	3	12	223	639	877	0	0	0	5	5	3	12	223	644	882
Madrid	80	136	1.883	1.437	3.535	0	10	0	8	18	80	146	1.883	1.445	3.553
Murcia	13	1	563	264	841	0	0	0	0	0	13	1	563	264	841
Navarra	0	17	36	305	358	0	1	0	1	2	0	18	36	306	360
País Vasco	2	7	290	605	904	0	0	0	20	20	2	7	290	625	924
La Rioja	5	2	100	32	139	0	0	0	1	1	5	2	100	33	140
España	494	498	11.459	12.516	24.966	0	46	0	143	189	494	544	11.459	12.659	25.155

VIOLENCIA SOBRE LA MUJER
ORDENES DE PROTECCIÓN A INSTANCIA

Año 2007

	A instancia de la víctima/s				A instancia de otras personas				A instancia del Minist. Fiscal				De oficio				A instancia de la Administración				Total			
	Incoadas	Resueltas. Adoptadas	Resueltas. Denegadas	Pendientes final trimestre	Incoadas	Resueltas. Adoptadas	Resueltas. Denegadas	Pendientes final trimestre	Incoadas	Resueltas. Adoptadas	Resueltas. Denegadas	Pendientes final trimestre	Incoadas	Resueltas. Adoptadas	Resueltas. Denegadas	Pendientes final trimestre	Incoadas	Resueltas. Adoptadas	Resueltas. Denegadas	Pendientes final trimestre	Incoadas	Resueltas. Adoptadas	Resueltas. Denegadas	Pendientes final trimestre
Andalucía	5.873	4.639	1.177	130	18	12	6	0	142	132	6	18	50	46	3	3	0	0	0	0	6.083	4.829	1.192	151
Aragón	788	703	83	28	5	3	2	0	10	10	0	1	2	2	0	0	1	1	0	0	806	719	85	29
Asturias	628	417	215	10	4	3	0	1	7	8	0	0	47	47	0	0	0	0	0	0	686	475	215	11
Baleares	1.322	938	319	130	2	2	0	0	15	15	0	0	1	1	0	0	0	0	0	0	1.340	956	319	130
Canarias	2.670	1.970	700	21	14	8	6	0	87	86	1	0	9	9	0	0	0	0	0	0	2.780	2.073	707	21
Cantabria	354	330	74	0	4	3	1	0	5	5	0	0	3	3	0	0	0	0	0	0	366	341	75	0
Castilla y León	1.432	1.138	304	53	10	4	6	8	71	71	0	0	30	25	5	0	0	0	0	0	1.543	1.238	315	61
Castilla-La Mancha	1.575	1.334	241	89	5	3	2	0	64	60	4	0	12	11	1	0	1	1	0	0	1.657	1.409	248	89
Cataluña	5.630	3.530	1.910	600	25	19	6	0	215	100	78	73	12	11	1	0	0	0	0	0	5.882	3.660	1.995	673
Valencia	4.654	3.874	798	143	12	11	1	0	118	114	4	20	66	65	11	0	10	10	0	0	4.860	4.074	814	163
Extremadura	702	512	178	97	3	4	1	0	3	2	0	2	5	1	0	14	0	0	0	0	713	519	179	113
Galicia	1.389	1.029	331	138	14	7	7	0	50	47	1	7	18	18	1	4	0	0	0	0	1.471	1.101	340	149
Madrid	5.623	3.445	2.159	392	45	24	23	10	201	161	41	15	57	57	0	1	8	4	4	0	5.934	3.691	2.227	418
Murcia	1.774	1.476	220	263	4	3	1	0	46	46	0	0	3	3	0	0	0	0	0	0	1.827	1.528	221	263
Navarra	409	326	84	4	1	1	0	0	3	3	0	0	1	0	1	0	0	0	0	0	414	330	85	4
País Vasco	1.169	763	382	68	7	3	4	3	10	10	0	0	5	6	0	0	9	1	8	8	1.200	783	394	79
La Rioja	222	201	21	0	2	1	1	0	37	36	1	0	3	3	0	0	0	0	0	0	264	241	23	0
España	36.214	26.625	9.196	2.166	175	111	67	22	1.084	906	136	136	324	308	23	22	29	17	12	8	37.826	27.967	9.434	2.354

VIOLENCIA SOBRE LA MUJER
ORDENES DE PROTECCIÓN A INSTANCIA

Año 2007

	Incoadas					Resueltas adoptadas					Resueltas denegadas				
	A instancia de la víctima/s	A instancia de otras personas	A instancia del Minist. Fiscal	De oficio	A instancia de la Administración	A instancia de la víctima/s	A instancia de otras personas	A instancia del Minist. Fiscal	De oficio	A instancia de la Administración	A instancia de la víctima/s	A instancia de otras personas	A instancia del Minist. Fiscal	De oficio	A instancia de la Administración
Andalucía	96,26%	0,30%	2,33%	0,82%	0,00%	95,83%	0,25%	2,73%	0,95%	0,00%	98,25%	0,50%	0,50%	0,25%	0,00%
Aragón	97,28%	0,62%	1,23%	0,25%	0,12%	97,50%	0,42%	1,39%	0,28%	0,14%	95,40%	2,30%	0,00%	0,00%	0,00%
Asturias	91,01%	0,58%	1,01%	6,81%	0,00%	87,24%	0,63%	1,67%	9,83%	0,00%	100,00%	0,00%	0,00%	0,00%	0,00%
Baleares	98,51%	0,15%	1,12%	0,07%	0,00%	97,91%	0,21%	1,57%	0,10%	0,00%	100,00%	0,00%	0,00%	0,00%	0,00%
Canarias	95,56%	0,50%	3,11%	0,32%	0,00%	94,67%	0,38%	4,13%	0,43%	0,00%	98,18%	0,84%	0,14%	0,00%	0,00%
Cantabria	95,68%	1,08%	1,35%	0,81%	0,00%	95,93%	0,87%	1,45%	0,87%	0,00%	97,37%	1,32%	0,00%	0,00%	0,00%
Castilla y León	92,21%	0,64%	4,57%	1,93%	0,00%	91,63%	0,32%	5,72%	2,01%	0,00%	94,70%	1,87%	0,00%	1,56%	0,00%
Castilla-La Mancha	94,82%	0,30%	3,85%	0,72%	0,06%	94,54%	0,21%	4,25%	0,78%	0,07%	96,40%	0,80%	1,60%	0,40%	0,00%
Cataluña	95,31%	0,42%	3,64%	0,20%	0,00%	95,95%	0,52%	2,72%	0,30%	0,00%	95,45%	0,30%	3,90%	0,05%	0,00%
Valencia	95,72%	0,25%	2,43%	1,36%	0,21%	95,07%	0,27%	2,80%	1,60%	0,25%	97,91%	0,12%	0,49%	1,35%	0,00%
Extremadura	98,04%	0,42%	0,42%	0,70%	0,00%	97,90%	0,76%	0,38%	0,19%	0,00%	98,89%	0,56%	0,00%	0,00%	0,00%
Galicia	93,54%	0,94%	3,37%	1,21%	0,00%	92,87%	0,63%	4,24%	1,62%	0,00%	95,39%	2,02%	0,29%	0,29%	0,00%
Madrid	94,17%	0,75%	3,37%	0,95%	0,13%	92,83%	0,65%	4,34%	1,54%	0,11%	96,13%	1,02%	1,83%	0,00%	0,18%
Murcia	96,89%	0,22%	2,51%	0,16%	0,00%	96,41%	0,20%	3,00%	0,20%	0,00%	99,10%	0,45%	0,00%	0,00%	0,00%
Navarra	98,55%	0,24%	0,72%	0,24%	0,00%	98,49%	0,30%	0,91%	0,00%	0,00%	98,82%	0,00%	0,00%	1,18%	0,00%
País Vasco	97,58%	0,58%	0,83%	0,42%	0,75%	97,20%	0,38%	1,27%	0,76%	0,13%	97,95%	1,03%	0,00%	0,00%	2,05%
La Rioja	83,46%	0,75%	13,91%	1,13%	0,00%	83,06%	0,41%	14,88%	1,24%	0,00%	87,50%	4,17%	4,17%	0,00%	0,00%
España	95,37%	0,46%	2,85%	0,85%	0,08%	94,88%	0,40%	3,23%	1,10%	0,06%	96,91%	0,71%	1,43%	0,24%	0,13%

VIOLENCIA SOBRE LA MUJER

MEDIDAS JUDICIALES DE PROTECCION. PENALES

Año 2007

	Privativa de libertad		Salida del domicilio		Alejamiento		Prohibicion de comunicacion		Prohibicion volver lugar delito		Suspension tenencia, uso armas		Penal. Otras		Total naturaleza penal	
	Con OP	SinOP	Con OP	SinOP	Con OP	SinOP	Con OP	SinOP	Con OP	SinOP	Con OP	SinOP	Con OP	SinOP	Con OP	SinOP
Andalucía	484	664	1.170	500	4.027	2.639	3.954	2.551	1.423	962	845	884	498	930	12.401	9.130
Aragón	84	29	71	23	664	111	632	80	182	14	93	34	27	7	1.753	298
Asturias	34	6	51	3	310	115	335	104	47	10	27	64	2	2	806	304
Baleares	60	0	61	2	807	177	755	132	35	14	293	45	91	0	2.102	370
Canarias	279	131	416	34	1.565	346	1.422	291	483	73	260	186	84	9	4.509	1.070
Cantabria	5	1	12	1	371	45	272	24	143	17	6	1	92	9	901	98
Castilla y León	34	24	431	277	1.181	466	1.141	389	246	14	301	24	153	52	3.487	1.246
Castilla-La Mancha	37	16	316	5	1.294	97	1.268	89	211	6	475	18	51	12	3.652	243
Cataluña	115	46	264	39	3.195	277	2.810	267	374	36	217	50	42	39	7.017	754
Valencia	116	66	491	168	3.169	1.067	2.868	960	591	348	517	175	315	121	8.067	2.905
Extremadura	35	15	112	20	381	88	352	91	151	3	46	11	58	22	1.135	250
Galicia	47	29	104	29	944	330	874	295	215	89	71	50	47	40	2.302	862
Madrid	193	48	688	310	3.234	636	3.220	624	577	85	214	15	142	13	8.268	1.731
Murcia	178	15	386	86	1.167	370	1.236	343	221	12	536	123	3	76	3.727	1.025
Navarra	3	1	11	0	345	8	341	8	26	0	8	6	2	9	736	32
País Vasco	25	5	89	4	701	77	693	76	32	5	130	19	23	13	1.693	199
La Rioja	65	6	17	2	132	95	105	83	22	4	72	10	24	2	437	202
España	1.794	1.102	4.690	1.503	23.487	6.944	22.278	6.407	4.979	1.692	4.111	1.715	1.654	1.356	62.993	20.719

MEDIDAS JUDICIALES DE PROTECCION. CIVILES

Año 2007

	Atribucion de la vivienda		Permuta uso vivienda familiar		Suspension regimen visitas		Suspension patria potestad		Suspension guarda y custodia		Prestacion alimentos		Sobre proteccion menor		Civil. Otras		Total naturaleza civil	
	Con OP	SinOP	Con OP	SinOP	Con OP	SinOP	Con OP	SinOP	Con OP	SinOP	Con OP	SinOP	Con OP	SinOP	Con OP	SinOP	Con OP	SinOP
Andalucía	1.186	35	36	2	205	4	10	0	388	7	1.174	40	24	1	525	19	3.548	108
Aragón	161	1	5	0	56	0	3	0	86	0	159	0	2	0	94	0	566	1
Asturias	56	0	0	0	12	0	0	0	20	0	77	0	7	0	10	0	182	0
Baleares	95	15	0	0	12	6	0	0	59	0	96	19	7	0	55	33	324	73
Canarias	283	20	0	0	31	17	21	3	109	15	352	19	3	0	273	23	1.072	97
Cantabria	56	0	0	0	4	0	0	0	75	0	86	0	0	0	62	0	283	0
Castilla y León	322	10	2	0	41	2	2	0	55	1	520	4	1	0	320	1	1.263	18
Castilla-La Mancha	423	2	28	0	29	1	1	0	174	1	432	3	10	0	284	0	1.381	7
Cataluña	735	21	41	0	144	0	32	0	221	3	851	24	14	1	506	3	2.544	52
Valencia	699	64	40	0	119	7	2	0	187	19	760	59	35	7	445	33	2.287	189
Extremadura	160	7	1	0	21	2	0	0	40	4	158	7	2	0	85	1	467	21
Galicia	193	17	5	0	93	4	2	0	114	10	190	14	0	0	86	9	683	54
Madrid	885	39	13	0	108	0	16	0	225	2	823	38	16	2	440	38	2.526	119
Murcia	160	3	0	0	66	0	2	1	91	1	199	7	0	0	113	0	631	12
Navarra	70	1	0	0	6	0	8	0	23	0	90	0	0	0	29	0	226	1
País Vasco	97	3	0	0	11	1	1	0	22	0	110	3	3	0	44	3	288	10
La Rioja	23	10	1	1	5	4	0	2	14	10	33	11	2	0	28	2	106	40
España	5.604	248	172	3	963	48	100	6	1.903	73	6.110	248	126	11	3.399	165	18.377	802

VIOLENCIA SOBRE LA MUJER
ORDENES DE PROTECCION: SEXO Y NACIONALIDAD

Año 2007

	Total Ordenes de proteccion						
	Nº Total	Víctima: Mujer Española mayor de edad	Víctima: Mujer Española menor de edad	Víctima: Mujer Extranjera mayor de edad	Víctima: Mujer Extranjera menor de edad	Denunciado-Hombre-Español	Denunciado-Hombre-Extranjero
Andalucía	6.083	4.736	113	1.219	20	4.938	1.135
Aragón	806	438	5	356	7	462	336
Asturias	686	494	51	137	4	573	110
Baleares	1.340	764	14	558	4	787	553
Canarias	2.780	2.115	25	638	2	2.111	641
Cantabria	366	293	2	74	0	313	59
Castilla y León	1.543	999	4	542	5	1.093	458
Castilla-La Mancha	1.657	1.017	31	599	11	1.062	596
Cataluña	5.850	3.458	114	2.206	73	3.537	2.301
Valencia	4.860	2.865	83	1.824	89	2.816	2.053
Extremadura	713	601	10	105	0	627	84
Galicia	1.471	1.226	8	233	4	1.308	162
Madrid	5.934	2.930	18	2.987	17	2.934	3.014
Murcia	1.827	983	43	795	8	968	837
Navarra	414	197	2	212	3	185	227
País Vasco	1.200	873	32	292	3	825	377
La Rioja	264	124	2	136	2	129	135
España	37.794	24.113	557	12.913	252	24.668	13.078

VIOLENCIA SOBRE LA MUJER PROCESOS POR DELITO

Año 2007

	PROCESOS POR DELITO
Andalucía	2.742
Aragón	240
Asturias	322
Baleares	646
Canarias	752
Cantabria	103
Castilla y León	345
Castilla-La Mancha	405
Cataluña	1.070
Valencia	2.007
Extremadura	274
Galicia	375
Madrid	810
Murcia	843
Navarra	63
País Vasco	293
La Rioja	113
España	11.403

**VIOLENCIA SOBRE LA MUJER
PERSONAS ENJUICIADAS**

Año 2007

	VARONES					MUJERES				
	Numero	Condenado Español	Condenado Extranjero	Absuelto Español	Absuelto Extranjero	Numero	Condenado Español	Condenado Extranjero	Absuelto Español	Absuelto Extranjero
Andalucía	4.877	2.826	944	982	125	81	38	18	24	1
Aragón	401	189	145	49	18	7	3	2	1	1
Asturias	493	368	63	59	3	3	1	1	1	0
Baleares	945	480	308	114	43	5	3	0	2	0
Canarias	1.566	1.032	261	242	31	22	17	1	4	0
Cantabria	171	99	20	47	5	11	1	2	7	1
Castilla y León	760	441	176	129	14	65	38	26	1	0
Castilla-La Mancha	632	340	199	79	14	12	7	1	3	1
Cataluña	2.236	940	645	489	162	16	10	2	3	1
Valencia	3.253	1.596	1.155	366	136	27	14	7	4	2
Extremadura	473	356	49	65	3	4	4	0	0	0
Galicia	538	429	44	59	6	12	8	1	3	0
Madrid	1.863	649	614	387	213	32	13	10	4	5
Murcia	1.153	561	476	78	38	14	8	4	2	0
Navarra	101	29	52	12	8	0	0	0	0	0
País Vasco	664	352	140	141	31	12	4	5	1	2
La Rioja	151	61	69	14	7	0	0	0	0	0
España	20.277	10.748	5.360	3.312	857	323	169	80	60	14

Año 2007

	TOTAL				
	Numero	Condenado Español	Condenado Extranjero	Absuelto Español	Absuelto Extranjero
Andalucía	4.958	2.864	962	1.006	126
Aragón	408	192	147	50	19
Asturias	496	369	64	60	3
Baleares	950	483	308	116	43
Canarias	1.588	1.049	262	246	31
Cantabria	182	100	22	54	6
Castilla y León	825	479	202	130	14
Castilla-La Mancha	644	347	200	82	15
Cataluña	2.252	950	647	492	163
Valencia	3.280	1.610	1.162	370	138
Extremadura	477	360	49	65	3
Galicia	550	437	45	62	6
Madrid	1.895	662	624	391	218
Murcia	1.167	569	480	80	38
Navarra	101	29	52	12	8
País Vasco	676	356	145	142	33
La Rioja	151	61	69	14	7
España	20.600	10.917	5.440	3.372	871

2007

	% condenas entre los emjuiciados	% condenas entre los españoles emjuiciados	% condenas entre los extranjeros emjuiciados
Andalucía	77,2%	74,0%	88,4%
Aragón	83,1%	79,3%	88,6%
Asturias	87,3%	86,0%	95,5%
Baleares	83,3%	80,6%	87,7%
Canarias	82,6%	81,0%	89,4%
Cantabria	67,0%	64,9%	78,6%
Castilla y León	82,5%	78,7%	93,5%
Castilla-La Mancha	84,9%	80,9%	93,0%
Cataluña	70,9%	65,9%	79,9%
Valencia	84,5%	81,3%	89,4%
Extremadura	85,7%	84,7%	94,2%
Galicia	87,6%	87,6%	88,2%
Madrid	67,9%	62,9%	74,1%
Murcia	89,9%	87,7%	92,7%
Navarra	80,2%	70,7%	86,7%
País Vasco	74,1%	71,5%	81,5%
La Rioja	86,1%	81,3%	90,8%
España	79,4%	76,4%	86,2%

**VIOLENCIA SOBRE LA MUJER
ACTOS DE VIOLENCIA**

Año 2007

	Total						
	Malos tratos. Artº 153 Físicos	Malos tratos. Artº 153 . Psiquicos	Malos tratos. Artº 173 Físicos	Malos tratos. Artº 173. Psiquicos	Malos tratos. Artº 148	Muertas Con protección	Muertas Sin protección
Andalucía	11.208	3.345	2.619	1.315	1.259	4	11
Aragón	1.274	290	193	83	634	0	2
Asturias	1.063	198	59	30	71	0	3
Baleares	1.003	333	178	148	217	1	0
Canarias	3.158	1.093	300	345	99	0	6
Cantabria	562	79	125	28	98	1	2
Castilla y León	1.556	450	247	144	40	1	3
Castilla-La Mancha	1.488	769	606	475	78	1	5
Cataluña	9.894	2.369	1.389	760	1.329	0	15
Valencia	6.514	3.440	849	316	744	7	7
Extremadura	753	271	45	124	69	0	0
Galicia	1.763	930	661	420	195	1	5
Madrid	11.699	1.958	1.233	948	233	6	7
Murcia	3.008	266	763	106	203	1	2
Navarra	678	250	220	70	57	0	1
País Vasco	1.659	479	436	636	102	0	2
La Rioja	305	176	82	24	11	0	0
España	57.585	16.696	10.005	5.972	5.439	23	71

**VIOLENCIA SOBRE LA MUJER
RELACION**

Año 2007	Número					Porcentaje			
	Cónyuge	Excónyuge	Relac. Afectiva	Exrelación afectiva	Total	Cónyuge	Excónyuge	Relac. Afectiva	Exrelación afectiva
Andalucía	2.322	852	1.502	1.411	6.087	38,15%	14,00%	24,68%	23,18%
Aragón	316	69	238	183	806	39,21%	8,56%	29,53%	22,70%
Asturias	224	115	206	141	686	32,65%	16,76%	30,03%	20,55%
Baleares	439	199	340	362	1.340	32,76%	14,85%	25,37%	27,01%
Canarias	751	382	773	874	2.780	27,01%	13,74%	27,81%	31,44%
Cantabria	108	54	118	89	369	29,27%	14,63%	31,98%	24,12%
Castilla y León	534	199	450	365	1.548	34,50%	12,86%	29,07%	23,58%
Castilla-La Mancha	662	187	504	305	1.658	39,93%	11,28%	30,40%	18,40%
Cataluña	1.825	712	1.707	1.607	5.851	31,19%	12,17%	29,17%	27,47%
Valencia	1.561	574	1.583	1.143	4.861	32,11%	11,81%	32,57%	23,51%
Extremadura	307	110	171	128	716	42,88%	15,36%	23,88%	17,88%
Galicia	672	140	322	337	1.471	45,68%	9,52%	21,89%	22,91%
Madrid	1.969	552	2.194	1.237	5.952	33,08%	9,27%	36,86%	20,78%
Murcia	570	238	688	333	1.829	31,16%	13,01%	37,62%	18,21%
Navarra	138	44	136	96	414	33,33%	10,63%	32,85%	23,19%
País Vasco	378	145	332	345	1.200	31,50%	12,08%	27,67%	28,75%
La Rioja	101	23	93	47	264	38,26%	8,71%	35,23%	17,80%
España	12.877	4.595	11.357	9.003	37.832	34,04%	12,15%	30,02%	23,80%

Denuncias y Renuncias

2007

	Denuncias recibidas	Presentada directamente por victima	Presentada directamente por familiares	Atestados policiales			Parte de lesiones	Servicios asistencia-Terceros en general	Renuncias al proceso	Ratio renuncias / denuncias
				con denuncia victima	con denuncia familiar	por intervención directa policial				
Andalucía	28.266	2.644	296	18.447	253	2.201	4.254	171	2.719	0,10
Aragón	2.853	218	14	2.187	22	169	230	13	310	0,11
Asturias	1.926	157	9	1.401	8	109	232	10	169	0,09
Baleares	3.910	464	6	2.554	5	372	506	3	880	0,23
Canarias	8.894	887	12	6.382	65	731	793	24	880	0,10
Cantabria	1.122	83	17	821	15	70	104	12	87	0,08
Castilla y León	5.265	888	13	2.979	43	783	462	97	640	0,12
Castilla-La Mancha	3.885	679	2	2.538	14	239	403	10	554	0,14
Cataluña	18.424	1.662	18	11.778	224	3.194	1.465	83	1.493	0,08
Valencia	15.614	3.191	20	7.598	66	1.945	2.719	75	1.631	0,10
Extremadura	1.536	232	18	1.044	4	28	204	6	128	0,08
Galicia	5.181	905	11	3.497	36	215	476	41	382	0,07
Madrid	18.975	1.395	14	14.797	73	2.092	560	44	1.544	0,08
Murcia	4.872	325	0	3.646	39	342	520	0	535	0,11
Navarra	1.377	49	0	1.065	48	113	74	28	199	0,14
País Vasco	3.444	301	13	2.441	49	314	237	89	404	0,12
La Rioja	749	86	0	426	0	155	82	0	150	0,20
España	126.293	14.166	463	83.601	964	13.072	13.321	706	12.705	0,10

Distribución porcentual de las denuncias presentadas por quien la presento

2007

	Presentada directamente por víctima	Presentada directamente por familiares	Atestados policiales			Parte de lesiones	Servicios asistencia-Terceros en general
			con denuncia víctima	con denuncia familiar	por intervención directa policial		
Andalucía	9,4%	1,0%	65,3%	0,9%	7,8%	15,0%	0,6%
Aragón	7,6%	0,5%	76,7%	0,8%	5,9%	8,1%	0,5%
Asturias	8,2%	0,5%	72,7%	0,4%	5,7%	12,0%	0,5%
Baleares	11,9%	0,2%	65,3%	0,1%	9,5%	12,9%	0,1%
Canarias	10,0%	0,1%	71,8%	0,7%	8,2%	8,9%	0,3%
Cantabria	7,4%	1,5%	73,2%	1,3%	6,2%	9,3%	1,1%
Castilla y León	16,9%	0,2%	56,6%	0,8%	14,9%	8,8%	1,8%
Castilla-La Mancha	17,5%	0,1%	65,3%	0,4%	6,2%	10,4%	0,3%
Cataluña	9,0%	0,1%	63,9%	1,2%	17,3%	8,0%	0,5%
Valencia	20,4%	0,1%	48,7%	0,4%	12,5%	17,4%	0,5%
Extremadura	15,1%	1,2%	68,0%	0,3%	1,8%	13,3%	0,4%
Galicia	17,5%	0,2%	67,5%	0,7%	4,1%	9,2%	0,8%
Madrid	7,4%	0,1%	78,0%	0,4%	11,0%	3,0%	0,2%
Murcia	6,7%	0,0%	74,8%	0,8%	7,0%	10,7%	0,0%
Navarra	3,6%	0,0%	77,3%	3,5%	8,2%	5,4%	2,0%
País Vasco	8,7%	0,4%	70,9%	1,4%	9,1%	6,9%	2,6%
La Rioja	11,5%	0,0%	56,9%	0,0%	20,7%	10,9%	0,0%
España	11,2%	0,4%	66,2%	0,8%	10,4%	10,5%	0,6%

VIOLENCIA SOBRE LA MUJER
INCLUMPLIMIENTOS

Año 2007

MEDIDAS ACORDADAS

	Naturaleza Penal	Naturaleza Civil	Quebrantamientos condena
Andalucía	565	97	602
Aragón	61	7	54
Asturias	23	7	83
Baleares	100	9	185
Canarias	215	37	241
Cantabria	25	14	49
Castilla y León	159	8	178
Castilla-La Mancha	89	0	102
Cataluña	318	33	686
Valencia	237	19	390
Extremadura	30	1	69
Galicia	58	6	147
Madrid	592	74	367
Murcia	42	0	102
Navarra	69	1	44
País Vasco	131	16	287
La Rioja	63	17	60
España	2.777	346	3.646

JUZGADOS DE GUARDIA

VIOLENCIA SOBRE LA MUJER EN LOS JUZGADOS DE GUARDIA
ORDENES DE PROTECCION: SEXO Y NACIONALIDAD

2007

	Total Ordenes de proteccion						
	Nº Total	Víctima: Mujer Española mayor de edad	Víctima: Mujer Española menor de edad	Víctima: Mujer Extranjera mayor de edad	Víctima: Mujer Extranjera menor de edad	Denunciado-Hombre-Español	Denunciado-Hombre-Extranjero
Andalucía	827	726	17	105	4	702	108
Aragón	109	63	1	47	0	62	46
Asturias	104	83	0	21	1	91	14
Baleares	347	201	4	169	1	209	165
Canarias	371	315	8	66	1	314	70
Cantabria	54	40	4	7	3	45	8
Castilla y León	222	167	0	65	0	154	64
Castilla-La Mancha	220	130	5	100	1	118	92
Cataluña	1.559	985	31	557	21	979	588
Valencia	942	576	24	350	17	563	369
Extremadura	78	74	1	13	0	76	11
Galicia	216	184	4	25	3	196	17
Madrid	1.320	654	25	649	17	658	660
Murcia	180	96	1	86	0	100	87
Navarra	109	48	4	65	0	46	68
País Vasco	384	235	4	157	3	244	146
La Rioja	26	16	0	13	0	13	16
España	7.068	4.593	133	2.495	72	4.570	2.529

JUZGADOS DE LO PENAL

VIOLENCIA CONTRA LA MUJER: Juzgados de lo Penal.
Movimiento de asuntos 2007

	Total Asuntos Violencia contra la Mujer				P. Oral				J. Rápidos			
	Registrados	Reiniciados	Resueltos	Pendientes al finalizar	Registrados	Reiniciados	Resueltos	Pendientes al finalizar	Registrados	Reiniciados	Resueltos	Pendientes al finalizar
Andalucía	4.798	80	4.484	4.178	2.619	63	2.387	3.566	2.179	17	2.097	612
Aragón	572	8	582	658	263	7	276	507	309	1	306	151
Asturias	407	2	405	302	225	0	227	271	182	2	178	31
Baleares	581	8	522	375	463	7	395	341	118	1	127	34
Canarias	1.131	6	921	1.080	558	5	378	926	573	1	543	154
Cantabria	328	2	334	206	69	0	73	152	259	2	261	54
Castilla y León	1.069	16	1.006	869	903	16	839	855	166	0	167	14
Castilla-La Mancha	1.175	10	1.036	1.752	663	7	536	1.482	512	3	500	270
Cataluña	5.354	77	4.694	5.328	2.449	50	2.118	3.103	2.905	27	2.576	2.225
Valencia	2.922	59	2.556	3.219	1.485	56	1.186	2.664	1.437	3	1.370	555
Extremadura	355	4	328	359	316	4	289	355	39	0	39	4
Galicia	1.167	12	1.111	1.083	797	9	744	1.027	370	3	367	56
Madrid	4.246	50	3.749	4.818	1.950	40	1.627	3.670	2.296	10	2.122	1.148
Murcia	967	19	966	564	269	16	255	370	698	3	711	194
Navarra	282	0	246	474	234	0	201	461	48	0	45	13
País Vasco	964	5	902	897	728	5	651	829	236	0	251	68
La Rioja	177	0	173	88	65	0	65	73	112	0	108	15
España	26.495	358	24.015	26.250	14.056	285	12.247	20.652	12.439	73	11.768	5.598

VIOLENCIA CONTRA LA MUJER: Juzgados de lo Penal.
Ejecutorias. Año 2007

	Juzgados penales				de ellas corresponden a conformidades en Juzgados de Instrucción o de violencia contra la mujer			
	Registrados	Reiniciados	Resueltos	Pendientes al finalizar	Registrados	Reiniciados	Resueltos	Pendientes al finalizar
Andalucía	5.060	640	4.997	15.122	2.760	485	2.720	7.820
Aragón	624	190	874	2.130	228	98	304	528
Asturias	444	106	604	1.606	349	74	422	892
Baleares	163	12	141	959	129	8	106	763
Canarias	1.129	114	1.224	2.331	807	207	1.066	1.950
Cantabria	383	65	281	1.502	108	34	114	855
Castilla y León	1.029	171	981	2.704	341	92	387	690
Castilla-La Mancha	1.120	150	1.096	2.941	459	136	644	1.079
Cataluña	2.507	153	1.666	8.196	1.023	115	789	3.369
Valencia	2.171	105	1.568	7.541	1.330	88	894	3.876
Extremadura	572	111	621	858	327	143	400	707
Galicia	1.062	98	832	3.686	425	134	503	1.262
Madrid	889	121	781	2.625	423	75	469	1.187
Murcia	1.354	180	1.202	5.152	943	153	910	2.694
Navarra	162	9	94	563	115	8	93	366
País Vasco	166	32	224	391	165	62	232	172
La Rioja	246	0	197	351	194	7	141	391
España	19.081	2.257	17.383	58.658	10.126	1.919	10.194	28.601

	Juzgados penales de ejecutorias							
	Procedentes de juzgados de violencia contra la mujer (conformidades)				Procedentes de juzgados de lo penal			
	Registrados	Reiniciados	Resueltos	Pendientes al finalizar	Registrados	Reiniciados	Resueltos	Pendientes al finalizar
Andalucía	0	0	0	0	0	0	0	0
Aragón	0	0	0	0	0	0	0	0
Asturias	0	0	0	0	0	0	0	0
Baleares	309	15	148	1.597	835	20	355	2.710
Canarias	0	0	0	0	0	0	0	0
Cantabria	0	0	0	0	0	0	0	0
Castilla y León	0	0	0	0	0	0	0	0
Castilla-La Mancha	0	0	0	0	0	0	0	0
Cataluña	363	119	397	2.042	713	62	486	3.115
Valencia	249	0	274	376	249	0	325	560
Extremadura	0	0	0	0	0	0	0	0
Galicia	0	0	0	0	0	0	0	0
Madrid	339	140	442	1.710	860	187	343	5.199
Murcia	0	0	0	0	0	0	0	0
Navarra	0	0	0	0	0	0	0	0
País Vasco	337	59	335	487	722	104	489	2.212
La Rioja	0	0	0	0	0	0	0	0
España	1.597	333	1.596	6.212	3.379	373	1.998	13.796

VIOLENCIA CONTRA LA MUJER: Juzgados de lo Penal.
Incumplimiento de medidas. Año 2007

	Medid. Prov. Orden Proteccion Penal	Medid. Prov.Orden Proteccion Civil	De penas art. 48 con relación Art. 57
Andalucía	88	0	175
Aragón	5	0	26
Asturias	41	0	39
Baleares	10	3	16
Canarias	37	0	64
Cantabria	2	0	10
Castilla y León	52	5	30
Castilla-La Mancha	23	0	33
Cataluña	100	0	80
Valencia	64	0	68
Extremadura	27	0	5
Galicia	21	0	12
Madrid	15	0	16
Murcia	28	0	31
Navarra	11	0	0
País Vasco	40	3	39
La Rioja	6	0	17
España	570	11	661

VIOLENCIA CONTRA LA MUJER: Juzgados de lo Penal.

Personas enjuiciadas. Año 2007

	VARONES					MUJERES				
	Numero	Condenado Español	Condenado Extranjero	Absuelto Español	Absuelto Extranjero	Numero	Condenado Español	Condenado Extranjero	Absuelto Español	Absuelto Extranjero
Andalucía	4.363	2.092	371	1.627	273	82	43	2	33	4
Aragón	573	196	148	144	85	12	5	5	2	0
Asturias	397	211	28	131	27	22	6	1	13	2
Baleares	488	251	133	69	35	14	4	5	4	1
Canarias	874	433	130	237	74	25	5	2	14	4
Cantabria	343	142	54	117	30	5	1	1	2	1
Castilla y León	982	471	164	258	89	87	36	15	21	15
Castilla-La Mancha	992	357	157	324	154	37	12	3	14	8
Cataluña	4.586	1.446	945	1.277	918	220	54	32	84	50
Valencia	2.457	929	533	632	363	85	31	15	22	17
Extremadura	323	226	21	64	12	17	15	1	0	1
Galicia	1.080	720	60	277	23	41	22	4	13	2
Madrid	3.602	769	807	839	1.187	224	38	34	52	100
Murcia	944	327	195	245	177	61	15	11	21	14
Navarra	242	78	74	49	41	1	0	0	1	0
País Vasco	868	421	183	185	79	26	11	7	3	5
La Rioja	156	50	34	34	38	8	3	1	2	2
España	23.270	9.119	4.037	6.509	3.605	967	301	139	301	226

	TOTAL				
	Numero	Condenado Español	Condenado Extranjero	Absuelto Español	Absuelto Extranjero
Andalucía	4.445	2.135	373	1.660	277
Aragón	585	201	153	146	85
Asturias	419	217	29	144	29
Baleares	502	255	138	73	36
Canarias	899	438	132	251	78
Cantabria	348	143	55	119	31
Castilla y León	1.069	507	179	279	104
Castilla-La Mancha	1.029	369	160	338	162
Cataluña	4.806	1.500	977	1.361	968
Valencia	2.542	960	548	654	380
Extremadura	340	241	22	64	13
Galicia	1.121	742	64	290	25
Madrid	3.826	807	841	891	1.287
Murcia	1.005	342	206	266	191
Navarra	243	78	74	50	41
País Vasco	894	432	190	188	84
La Rioja	164	53	35	36	40
España	24.237	9.420	4.176	6.810	3.831

VIOLENCIA CONTRA LA MUJER: Juzgados de lo Penal.

Forma de terminación. Año 2007

	Sentencia Condenatoria con conformidad	Sentencia Condenatoria sin conformidad	Sentencia Absolutoria	Sobreseimiento libre	Sobreseimiento provisional	Por otras Causas
Andalucía	1.021	1.424	1.945	2	20	72
Aragón	127	217	223	0	2	13
Asturias	105	129	159	1	0	11
Baleares	240	148	109	1	2	22
Canarias	189	275	395	0	0	62
Cantabria	52	140	141	0	0	1
Castilla y León	336	309	349	0	0	12
Castilla-La Mancha	199	311	487	0	7	32
Cataluña	842	1.486	2.261	8	19	78
Valencia	586	894	1.001	1	2	72
Extremadura	150	88	83	1	0	6
Galicia	386	394	311	2	0	18
Madrid	300	1.290	2.084	2	11	62
Murcia	312	204	426	1	2	21
Navarra	79	73	91	1	0	2
País Vasco	312	294	258	3	0	35
La Rioja	39	53	80	0	0	1
España	5.275	7.729	10.403	23	65	520

AUDIENCIAS PROVINCIALES

Audiencias Provinciales
Procesos en única instancia

2007

	Total procesos en única instancia				Sumarios				Procedimientos abreviados				Jurado			
	Registrados	Reabiertos o reiniciados	Resueltos	Pendientes al finalizar	Registrados	Reabiertos o reiniciados	Resueltos	Pendientes al finalizar	Registrados	Reabiertos o reiniciados	Resueltos	Pendientes al finalizar	Registrados	Reabiertos o reiniciados	Resueltos	Pendientes al finalizar
Andalucía	84	1	67	51	58	1	47	40	20	0	17	8	6	0	3	3
Aragón	15	0	7	12	13	0	5	10	2	0	0	2	0	0	2	0
Asturias	9	0	7	3	5	0	3	2	3	0	3	0	1	0	1	1
Baleares	6	0	5	3	3	0	4	0	2	0	1	2	1	0	0	1
Canarias	23	0	17	15	19	0	13	13	2	0	4	0	2	0	0	2
Cantabria	3	0	2	2	3	0	1	2	0	0	1	0	0	0	0	0
Castilla y León	13	0	6	8	11	0	5	7	0	0	0	0	2	0	1	1
Castilla-La Mancha	6	0	4	4	5	0	3	3	1	0	1	1	0	0	0	0
Cataluña	80	1	56	63	53	1	31	47	20	0	13	13	7	0	12	3
Valencia	35	0	27	19	23	0	12	19	10	0	13	0	2	0	2	0
Extremadura	5	0	3	3	4	0	2	3	1	0	1	0	0	0	0	0
Galicia	5	2	8	5	4	2	8	4	1	0	0	1	0	0	0	0
Madrid	44	7	39	23	30	6	25	19	13	1	12	3	1	0	2	1
Murcia	17	0	11	13	14	0	8	11	1	0	2	1	2	0	1	1
Navarra	4	0	1	8	3	0	0	7	1	0	1	1	0	0	0	0
País Vasco	17	0	22	9	11	0	11	9	6	0	10	0	0	0	1	0
La Rioja	3	0	1	3	3	0	1	3	0	0	0	0	0	0	0	0
España	369	11	283	244	262	10	179	199	83	1	79	32	24	0	25	13

Audiencias provinciales
Recursos

2007

	Total de recursos				Procedimientos abreviados				Juicios de faltas			
	Registrados	Reabiertos o reiniciados	Resueltos	Pendientes al finalizar	Registrados	Reabiertos o reiniciados	Resueltos	Pendientes al finalizar	Registrados	Reabiertos o reiniciados	Resueltos	Pendientes al finalizar
Andalucía	1.040	0	991	158	130	0	130	10	910	0	861	148
Aragón	188	0	163	56	9	0	8	1	179	0	155	55
Asturias	148	0	150	3	9	0	9	0	139	0	141	3
Baleares	19	0	17	2	0	0	0	0	19	0	17	2
Canarias	281	0	270	17	42	0	42	3	239	0	228	14
Cantabria	188	0	177	25	12	0	10	3	176	0	167	22
Castilla y León	223	0	210	25	22	0	21	1	201	0	189	24
Castilla-La Mancha	147	0	130	35	12	0	12	1	135	0	118	34
Cataluña	1.654	0	1.195	919	109	0	110	32	1.545	0	1.085	887
Valencia	714	0	699	35	46	0	48	1	668	0	651	34
Extremadura	46	0	41	5	2	0	2	0	44	0	39	5
Galicia	271	0	239	52	17	0	15	3	254	0	224	49
Madrid	1.499	0	1.291	740	132	0	141	27	1.367	0	1.150	713
Murcia	152	0	128	49	4	0	4	6	148	0	124	43
Navarra	41	0	24	16	4	0	5	0	37	0	19	16
País Vasco	211	0	224	20	36	0	34	4	175	0	190	16
La Rioja	19	0	20	0	1	0	1	0	18	0	19	0
España	6.841	0	5.969	2.157	587	0	592	92	6.254	0	5.377	2.065

Audiencias provinciales
PERSONAS ENJUICIADAS

2007

	VARONES					MUJERES				
	Número	Condenado Español	Condenado Extranjero	Absuelto Español	Absuelto Extranjero	Número	Condenado Español	Condenado Extranjero	Absuelto Español	Absuelto Extranjero
Andalucía	460	344	53	60	3	22	18	0	4	0
Aragón	17	7	6	3	1	1	0	0	0	1
Asturias	114	69	7	36	2	0	0	0	0	0
Baleares	2	2	0	0	0	0	0	0	0	0
Canarias	15	7	7	1	0	1	0	0	1	0
Cantabria	115	93	5	16	1	5	1	0	4	0
Castilla y León	143	95	23	23	2	6	2	1	2	1
Castilla-La Mancha	72	49	9	14	0	12	11	0	1	0
Cataluña	1.093	531	247	210	105	82	40	14	21	7
Valencia	293	82	177	27	7	7	3	4	0	0
Extremadura	25	19	1	5	0	0	0	0	0	0
Galicia	107	93	1	13	0	2	2	0	0	0
Madrid	30	11	12	4	3	1	0	1	0	0
Murcia	137	67	44	22	4	0	0	0	0	0
Navarra	4	3	1	0	0	0	0	0	0	0
País Vasco	140	86	25	21	8	0	0	0	0	0
La Rioja	13	6	2	2	3	0	0	0	0	0
España	2.780	1.564	620	457	139	139	77	20	33	9

2007

	TOTAL				
	Número	Condenado Español	Condenado Extranjero	Absuelto Español	Absuelto Extranjero
Andalucía	482	362	53	64	3
Aragón	18	7	6	3	2
Asturias	114	69	7	36	2
Baleares	2	2	0	0	0
Canarias	16	7	7	2	0
Cantabria	120	94	5	20	1
Castilla y León	149	97	24	25	3
Castilla-La Mancha	84	60	9	15	0
Cataluña	1.175	571	261	231	112
Valencia	300	85	181	27	7
Extremadura	25	19	1	5	0
Galicia	109	95	1	13	0
Madrid	31	11	13	4	3
Murcia	137	67	44	22	4
Navarra	4	3	1	0	0
País Vasco	140	86	25	21	8
La Rioja	13	6	2	2	3
España	2.919	1.641	640	490	148

2007

	% condenas entre los enjuiciados	% condenas entre los españoles enjuiciados	% condenas entre los extranjeros enjuiciados
Andalucía	86,1%	85,0%	94,6%
Aragón	72,2%	70,0%	75,0%
Asturias	66,7%	65,7%	77,8%
Baleares	100,0%	100,0%	-
Canarias	87,5%	77,8%	100,0%
Cantabria	82,5%	82,5%	83,3%
Castilla y León	81,2%	79,5%	88,9%
Castilla-La Mancha	82,1%	80,0%	100,0%
Cataluña	70,8%	71,2%	70,0%
Valencia	88,7%	75,9%	96,3%
Extremadura	80,0%	79,2%	100,0%
Galicia	88,1%	88,0%	100,0%
Madrid	77,4%	73,3%	81,3%
Murcia	81,0%	75,3%	91,7%
Navarra	100,0%	100,0%	100,0%
País Vasco	79,3%	80,4%	75,8%
La Rioja	61,5%	75,0%	40,0%
España	78,1%	77,0%	81,2%

Audiencias provinciales
Formas de terminacion porcesos unica instancia

2007

	SUMARIOS					PROCEDIMIENTOS ABREVIADOS				
	Sentencia condenatoria	Sentencia absolutoria	Sobreseimiento. Libre	Sobreseimiento. Provisional	Por otras	Sentencia condenatoria	Sentencia absolutoria	Sobreseimiento. Libre	Sobreseimiento. Provisional	Por otras
Andalucía	30	5	2	0	10	14	3	0	0	0
Aragón	3	2	0	0	0	0	0	0	0	0
Asturias	3	0	0	0	0	2	1	0	0	0
Baleares	4	0	0	0	0	1	0	0	0	0
Canarias	12	0	0	0	1	4	0	0	0	0
Cantabria	1	0	0	0	0	1	0	0	0	0
Castilla y León	3	0	0	0	2	0	0	0	0	0
Castilla-La Mancha	2	0	0	0	1	1	0	0	0	0
Cataluña	22	8	0	0	1	8	4	0	0	1
Valencia	10	2	0	0	0	13	0	0	0	0
Extremadura	2	0	0	0	0	0	0	0	0	1
Galicia	7	1	0	0	0	0	0	0	0	0
Madrid	16	4	0	3	7	6	4	0	0	2
Murcia	6	0	0	1	1	2	0	0	0	0
Navarra	0	0	0	0	0	1	0	0	0	0
País Vasco	7	2	0	1	1	8	1	0	0	1
La Rioja	1	0	0	0	0	0	0	0	0	0
España	129	24	2	5	24	61	13	0	0	5

2007

	PROCEDIMIENTOS JURADO					TOTAL				
	Sentencia condenatoria	Sentencia absolutoria	Sobreseimiento. Libre	Sobreseimiento. Provisional	Por otras	Sentencia condenatoria	Sentencia absolutoria	Sobreseimiento. Libre	Sobreseimiento. Provisional	Por otras
Andalucía	3	0	0	0	0	47	8	2	0	10
Aragón	2	0	0	0	0	5	2	0	0	0
Asturias	1	0	0	0	0	6	1	0	0	0
Baleares	0	0	0	0	0	5	0	0	0	0
Canarias	0	0	0	0	0	16	0	0	0	1
Cantabria	0	0	0	0	0	2	0	0	0	0
Castilla y León	1	0	0	0	0	4	0	0	0	2
Castilla-La Mancha	0	0	0	0	0	3	0	0	0	1
Cataluña	12	0	0	0	0	42	12	0	0	2
Valencia	2	0	0	0	0	25	2	0	0	0
Extremadura	0	0	0	0	0	2	0	0	0	1
Galicia	0	0	0	0	0	7	1	0	0	0
Madrid	1	0	0	0	1	23	8	0	3	10
Murcia	1	0	0	0	0	9	0	0	1	1
Navarra	0	0	0	0	0	1	0	0	0	0
País Vasco	1	0	0	0	0	16	3	0	1	2
La Rioja	0	0	0	0	0	1	0	0	0	0
España	24	0	0	0	1	214	37	2	5	30

Audiencias provinciales
Formas de terminación recursos

2007

	Contra sentencias de procedimientos abreviados							Contra sentencias de juicios de faltas						
	Estimatoria		Desestimatoria		Sobreseimiento libre	Sobreseimiento provisional	Por otras causas	Estimatoria		Desestimatoria		Sobreseimiento libre	Sobreseimiento provisional	Por otras causas
	Sentencia condenatoria	Sentencia absolutoria	Sentencia condenatoria	Sentencia absolutoria				Sentencia condenatoria	Sentencia absolutoria	Sentencia condenatoria	Sentencia absolutoria			
Andalucía	149	26	528	152	0	0	6	33	10	61	23	0	0	3
Aragón	60	10	77	8	0	0	0	5	0	3	0	0	0	0
Asturias	8	12	86	35	0	0	0	0	2	6	1	0	0	0
Baleares	14	0	3	0	0	0	0	0	0	0	0	0	0	0
Canarias	21	2	179	25	0	0	1	2	2	31	7	0	0	0
Cantabria	23	12	112	20	0	0	0	0	0	10	0	0	0	0
Castilla y León	21	1	141	26	0	0	0	0	0	16	5	0	0	0
Castilla-La Mancha	4	16	78	14	0	0	6	0	0	6	6	0	0	0
Cataluña	336	124	469	138	1	0	17	24	16	37	31	0	0	2
Valencia	184	27	362	76	0	0	2	11	6	21	10	0	0	0
Extremadura	2	0	26	8	0	0	3	1	0	0	0	0	0	1
Galicia	62	14	137	8	0	0	3	1	1	8	0	0	0	5
Madrid	129	76	671	264	0	0	10	8	28	46	37	0	0	22
Murcia	7	4	93	20	0	0	0	2	1	1	0	0	0	0
Navarra	1	0	17	1	0	0	0	0	1	3	1	0	0	0
Pais Vasco	37	5	134	14	0	0	0	8	0	17	8	0	0	1
La Rioja	4	2	12	1	0	0	0	0	0	1	0	0	0	0
España	1.062	331	3.125	810	1	0	48	95	67	267	129	0	0	34

2007

	Total						
	Estimatoria		Desestimatoria		Sobreseimiento libre	Sobreseimiento provisional	Por otras causas
	Sentencia condenatoria	Sentencia absolutoria	Sentencia condenatoria	Sentencia absolutoria			
Andalucía	182	36	589	175	0	0	9
Aragón	65	10	80	8	0	0	0
Asturias	8	14	92	36	0	0	0
Baleares	14	0	3	0	0	0	0
Canarias	23	4	210	32	0	0	1
Cantabria	23	12	122	20	0	0	0
Castilla y León	21	1	157	31	0	0	0
Castilla-La Mancha	4	16	84	20	0	0	6
Cataluña	360	140	506	169	1	0	19
Valencia	195	33	383	86	0	0	2
Extremadura	3	0	26	8	0	0	4
Galicia	63	15	145	8	0	0	8
Madrid	137	104	717	301	0	0	32
Murcia	9	5	94	20	0	0	0
Navarra	1	1	20	2	0	0	0
País Vasco	45	5	151	22	0	0	1
La Rioja	4	2	13	1	0	0	0
España	1.157	398	3.392	939	1	0	82

Audiencias provinciales
Porcentajes de estimación en los recursos

2007

	Porcentaje de estimación de recursos en procedimientos abreviados		Porcentaje de estimación de recursos en juicios de faltas	
	Contra sentencias condenatorias	Contra sentencias absolutorias	Contra sentencias condenatorias	Contra sentencias absolutorias
Andalucía	22,01%	14,61%	35,11%	30,30%
Aragón	43,80%	55,56%	62,50%	-
Asturias	8,51%	25,53%	-	66,67%
Baleares	82,35%	-	-	-
Canarias	10,50%	7,41%	6,06%	22,22%
Cantabria	17,04%	37,50%	-	-
Castilla y León	12,96%	3,70%	-	-
Castilla-La Mancha	4,88%	53,33%	-	-
Cataluña	41,74%	47,33%	39,34%	34,04%
Valencia	33,70%	26,21%	34,38%	37,50%
Extremadura	7,14%	0,00%	100,00%	-
Galicia	31,16%	63,64%	11,11%	100,00%
Madrid	16,13%	22,35%	14,81%	43,08%
Murcia	7,00%	16,67%	66,67%	100,00%
Navarra	5,56%	0,00%	-	50,00%
País Vasco	21,64%	26,32%	32,00%	-
La Rioja	25,00%	66,67%	-	-
España	25,36%	29,01%	26,24%	34,18%